

### OPIS PRZEDMIOTU ZAMÓWIENIA ZAŁĄCZNIK GRAFICZNY 1b

### REMONT FRAGMENTU BUDYNKU RZYCHODNI REJONOWEJ NR 1 W PIASECZNE

INWESTOR:  
Samodzielny Zespół Publicznych Zakładów  
Lecznictwa Otwartego w Piasecznie

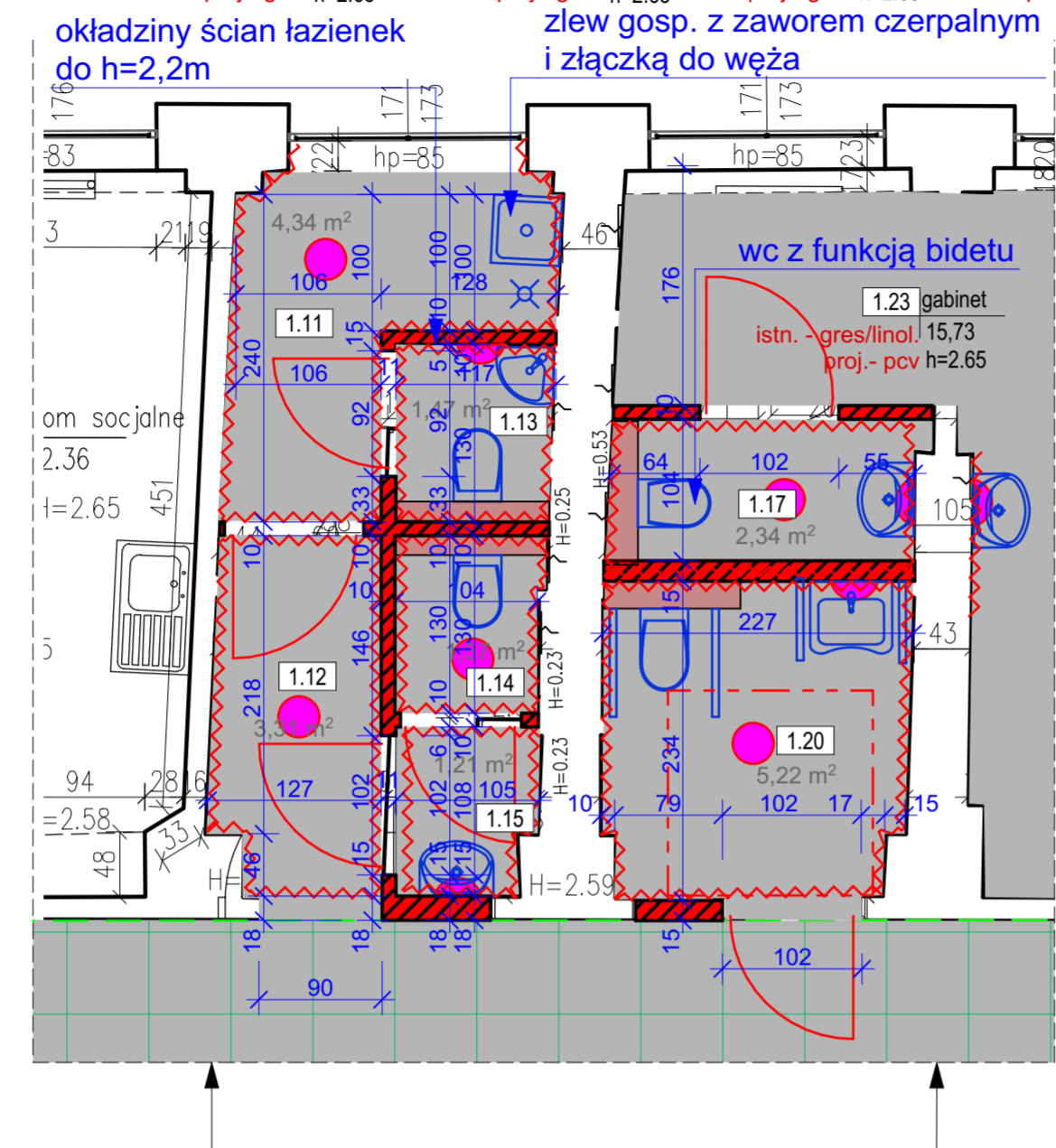
ADERES INWESTYCJI:  
Piaseczno ul. Fabryczna 1

OPRACOWAŁ:  
mgr inż. arch. Teresa Czaplinska

TYTUŁ RYSUNKU:  
PIĘTRO 1

SKALA: 1:100, 1:50 NR RYSUNKU: 1b

- 1.11 przedsionek z an. porz. istn. - gres 4,34 proj.- gres h=2.65
- 1.12 korytarz istn. - gres 3,31 proj.- gres h=2.65
- 1.13 wc personel. istn. - gres 1,47 proj.- gres h=2.65
- 1.14 wc męski istn. - gres 1,37 proj.- gres h=2.65
- 1.15 przedsionek istn. - gres 1,21 proj.- gres h=2.65
- 1.20 wc damski +nps istn. - gres 5,22 proj.- gres h=2.65
- 1.17 wc istn. - gres 2,34 proj.- gres h=2.65



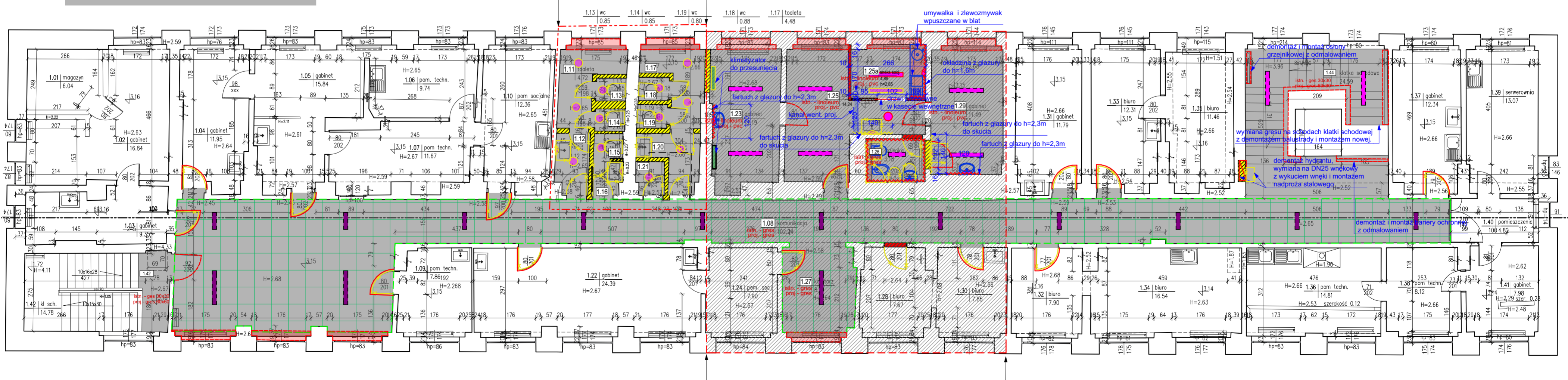
REMONT SZPZŁO W PIASECZNE					
ZESTAWIENIE POWIERZCHNI-PIĘTRO 1					
LP	NR POMIESZCZENIA	NAZWA POMIESZCZENIA	POWIERZCHNIA	POSADZKA ISTNIEJĄCA	POSADZKA PROJEKTOWANA
1	1.08	komunikacja	102,24	gres 30 x 30	gres 60 x60
1	1.10	Pom. socjalne	12,00	linoleum	pcv
2	1.11	Przedsiónek z aneksem porz	4,34	gres 30 x 30	gres 30 x60
3	1.12	korytarz	3,31	gres 30 x 30	gres 30 x60
4	1.13	wc personelu	1,47	gres 30 x 30	gres 30 x60
5	1.14	wc męski	1,37	gres 30 x 30	gres 30 x60
6	1.15	przedsionek	1,21	gres 30 x 30	gres 30 x60
7	1.17	wc	2,34	gres 30 x 30	gres 30 x60
8	1.20	wc damski +nps	5,22	gres 30 x 30	gres 30 x60
9	1.23	gabinet	15,73	linoleum	pcv
10	1.25	gabinet	14,24	linoleum	pcv
11	1.25a	Pom. socjalne	4,88	linoleum	pcv
12	1.26	wc	3,18	gres 30 x 30	gres 30x60
13	1.27	korytarz	8,11	gres 30 x 30	gres 60 x60
14	1.29	gabinet	11,49	gres 30 x 30	pcv
15	1.42-fragment	klatka schodowa	3,03	gres 30 x 30	gres 60 x60
16	1.42	klatka schodowa	12,76	gres 30 x 30	gres 30 x60
RAZEM			206,92		

- LEGENDA:**
- zakres remontu
  - sufit podwieszany istniejący do odmalowania
  - sufit podwieszany projektowany
  - zamurowania
  - wyburzenia
  - demontaż drzwi z ościeżnicą
  - wymiana drzwi z ościeżnicą
  - montaż drzwi szer. 90 cm z wymianą nadproża
  - okładzina ścienna - skucie
  - okładzina ścienna - skucie i odtworzenie
  - parapety istn. lastriko do wymiany
  - demontaż urządzeń sanitarnych
  - demontaż urządzeń sanitarnych z montażem nowego bez zmiany lokalizacji
  - montaż urządzeń sanitarnych w nowej lokalizacji
  - wymiana grzejnika bez zmiany lokalizacji
  - oprawa ośw. - demontaż
  - oprawa ośw.-wymiana
  - oprawa ośw.-projektowana
  - oprawa opraw natynkowych na wpuszczane sufit podw. systemowy 60 x 60

STAN DOCELOWY WG RYSUNKU POWYŻEJ -SKALA 1: 50

#### WĘZEL SANITARNY

ROZBIÓRKI - WG RYSUNKU PONIŻEJ - SKALA 1:100



ZAKRES RENOWACJI POSZYCIA DACHOWEGO 120,79 m<sup>2</sup>